

APRESENTAÇÃO

CITI INDUSTRIALS ROADTRIP



Marcopolo

Relações com Investidores



NÍVEL 2
BM&FBOVESPA

Índice
Small Cap **SMLL**

Índice do
Setor
Industrial **INDX**

Índice
Brasil **IBRX**

Índice de
Ações com
Tag Along
Diferenciada **ITAG**

Índice de
Ações com Governança
Corporativa Diferenciada **IGC**

Índice
Dividendos **IDIV**

MSCI

IMPORTANTE



Nossas estimativas e declarações futuras têm por embasamento, em grande parte, expectativas atuais e projeções sobre eventos futuros e tendências financeiras que afetam, ou podem afetar o nosso negócio. Muitos fatores importantes podem afetar adversamente nossos resultados, tais como previstos em nossas estimativas e declarações futuras. As palavras “acreditamos”, “podemos”, “visamos”, “estimamos” e outras palavras similares têm por objetivo identificar estimativas e projeções. As considerações sobre estimativas e declarações futuras incluem informações atinentes a resultados e projeções, estratégias, planos de financiamentos, posição concorrencial, ambiente setorial, potenciais oportunidades de crescimento, os efeitos de regulamentações futuras e os efeitos da concorrência. Tais estimativas e projeções referem-se apenas à data em que foram expressas, sendo que não assumimos a obrigação de atualizar publicamente ou revisar quaisquer dessas estimativas em razão da ocorrência de nova informação, eventos futuros ou de quaisquer outros fatores, ressalvada a regulamentação vigente a que nos submetemos.

MERCADO DE ÔNIBUS NO BRASIL



Mercado Interurbano:

- Praticamente começou em 2005 com um percentual de 2% do mercado total;
- Neste segmento, incluem-se ônibus de fretamento, ônibus seletivos para o transporte metropolitano, serviços especiais não de luxo e outros;
- O ônibus interurbano responde hoje por 8% a 10% do mercado total;

Características:

- Possui poltronas menos confortáveis;
- Bagageiros menores;
- Sem toailete e sem muito luxo interno;

MERCADO DE MICRO-ÔNIBUS NO BRASIL



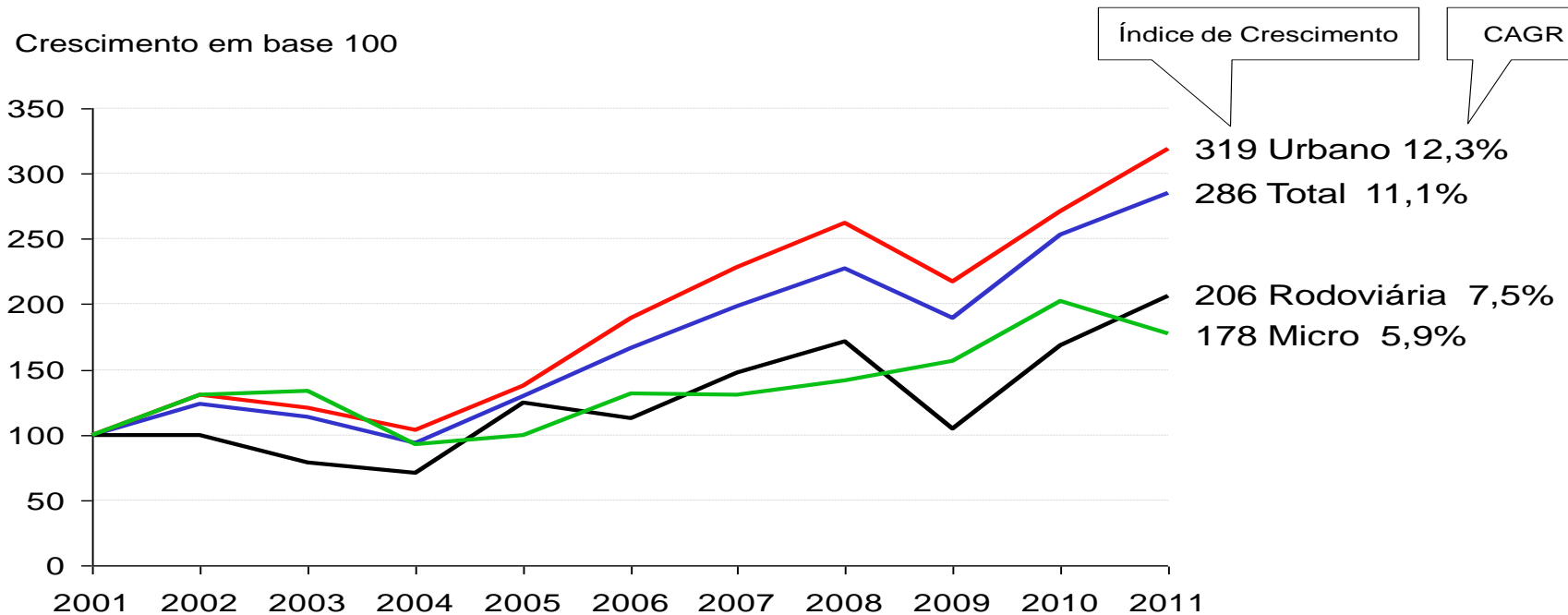
Mercado de micro-ônibus:

- Mercado em queda;
- Substituição por modelos VOLARE;
- O VOLARE vem reduzindo o volume de micro-ônibus pois possui características quase iguais na operação e com preços competitivos.
- Obs: a produção de VOLARE não está incluída na tabela da FABUS;

GRÁFICO – EVOLUÇÃO DO MERCADO INTERNO DE ÔNIBUS



Evolução do Mercado (interno) de ônibus – por setor (2001 a 2011)



Todavia, o crescimento não foi homogêneo nos setores. O mercado de Urbano cresceu com quase o dobro de velocidade em relação aos demais.

Fonte: Fabus

FATORES QUE AFETAM O MERCADO DE ÔNIBUS



- ✓ Quase total dependência do Governo;
- ✓ Infraestrutura viária urbana e rodoviária;
- ✓ Concessões/Permissões;
- ✓ Especificações técnicas (INMETRO, CONMETRO, Prefeituras, Ministério dos Transportes, DENATRAN, Ministério das Cidades, entre outros);
- ✓ Financiamento – BNDES – FINAME (quase 90%);
- ✓ Gratuitades;
- ✓ Tarifas.

FATORES QUE AFETAM O MERCADO DE ÔNIBUS



- ✓ Prioridade para o transporte individual (automóveis) sobre o transporte público;
- ✓ Transporte urbano – legislado pelos municípios;
- ✓ Transporte rodoviário estadual e metropolitano – legislado pelos estados;
- ✓ Transporte rodoviário interestadual – legislado pelo Ministério do Transporte;
- ✓ Transporte de fretamento – legislado pelos municípios e governos estaduais;
- ✓ Idade máxima média – não há legislação efetiva (somente algumas cidades possuem).

VISÃO - 2013



Marcopolo:

- ✓ Carteira de pedidos completa até o final de fevereiro de 2013;
- ✓ Novo lote de entregas de veículos escolares para o projeto “Caminho da Escola” de até 4.100 unidades, adicionados mais 400 unidades do pregão anterior;
- ✓ Aumento das vendas do modelos Viale BRT;
- ✓ Volume elevado de exportações a partir do Brasil.

VISÃO - 2013



Exterior:

- ✓ **Índia:** Produção elevada e melhora do mix;
- ✓ **Argentina:** Demanda ainda abaixo do normal. Retomada ainda incerta;
- ✓ **Colômbia:** Expectativa de continuidade do desempenho de 2012;
- ✓ **México:** Produção crescente. Mercado com melhores perspectivas;
- ✓ **África do Sul:** Nível de produção estável em um mercado maduro;
- ✓ **Egito:** Expectativa de melhora, principalmente através de exportações;
- ✓ **Rússia:** Início das operações através de importações de CKDs da Marcopolo

Auto Components na China.

FUTURO – MERCADO DE ÔNIBUS



- ✓ Prorrogação do FINAME – PSI 4: juros de 2,5% a.a. para pedidos protocolados até dez/12; 3,0% no 1S13 e 4,0% no 2S13 com prazo de financiamento em até 10 anos e possibilidade de financiar até 100% do bem.
- ✓ O benefício de desoneração da folha de pagamento, que passou a vigorar em agosto, impactará o ano todo de 2013, com validade até dez/14;
- ✓ Sólidos fundamentos macroeconômicos;
- ✓ Baixa taxa de desemprego – 5,6%;
- ✓ 75 milhões de pessoas da classe “D” e “E” usando transporte público.

FUTURO – MERCADO DE ÔNIBUS



- ✓ **PAC Mobilidade – R\$ 32,6 bilhões.**
- ✓ **Desoneração da folha de pagamentos das operadoras de ônibus a partir de janeiro/13;**
- ✓ Impacto: somente na NTU (Associação Nacional dos Transportes Urbanos), será de R\$ 1,1 bilhão a R\$ 1,2 bilhão, representando aquisição de aproximadamente 3.500 a 4.000 ônibus;
- ✓ Na área rodoviária, deverá atingir 1.000 unidades.

FUTURO – MERCADO DE ÔNIBUS



- ✓ Ônibus escolares para pessoas com deficiência – 2.400 unidades, sendo já licitadas 800, as restantes serão em 2013 e 2014;
- ✓ Tendência de crescimento deste número, conforme Secretaria de Direitos Humanos;
- ✓ Programa “Caminho da Escola” – deve resultar em média 11.000 unidades/ano;

Licitação de linhas federais:

- ✓ Procura-se mudar o sistema de autorização como é no transporte aéreo – setor se comprometeria a comprar 2.000 unidades/ano e reduzir a idade média da frota.

FUTURO – MERCADO DE ÔNIBUS



PAC rodovias/ferrovias – contempla construção de 7.500 km de novas rodovias federais bem estruturadas que irão atrair o transporte rodoviário e turismo;

- ✓ Melhor infraestrutura viária urbana e rodoviária – maior velocidade comercial e menos congestionamentos;
- ✓ Usuários começaram a utilizar mais o transporte público como já ocorre em Bogotá com Sistema Transmilenio;
- ✓ Futuros eventos no Brasil: Copa das Confederações, Copa do Mundo e Jogos Olímpicos vão demandar infraestrutura mais eficaz e muito mais ônibus na operação.

FUTURO – MERCADO DE ÔNIBUS



- ✓ O aumento de BRTs e vias segregadas irão demandar maior número de mini ônibus para fazer a alimentação desses eixos principais; (ônibus, trens ou metrô);
- ✓ Será um mercado em grande ascensão (VOLARE levará grande vantagem);
- ✓ A sustentabilidade ambiental não vai permitir que cidades no futuro sejam sufocadas pela contaminação dos automóveis. Ônibus e trens terão prioridade;
- ✓ Londres, Singapura, Roma, entre outros – proibições e pedágios para entrada de veículos nas regiões centrais em certos horários do dia. Tendência mundial.

FUTURO – MERCADO DE ÔNIBUS



A tendência no crescimento do transporte escolar no país é enorme:

Projeções

Caminho da Escola Urbano	11.000
Caminho da Escola Rural	5.000
Caminho da Escola Deficientes	800
TOTAL	16.800

- ✓ Deve-se lembrar que nos Estados Unidos o ônibus escolar representa um mercado de 30.000 a 35.000 un/ano, de uma frota total de 420.000 unidades.

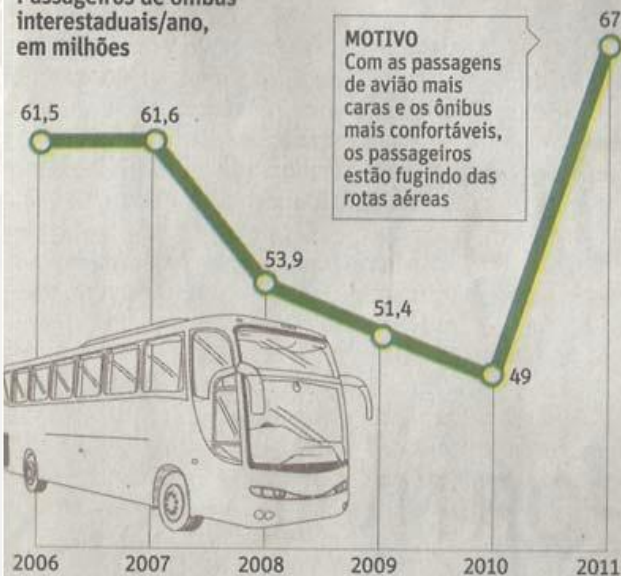
REPORTAGEM – FOLHA DE SÃO PAULO



DE VOLTA À ESTRADA

Empresas de ônibus interestaduais vêm registrando crescimento no número de passageiros

Passageiros de ônibus interestaduais/ano, em milhões



PREÇOS (EM R\$, POR TRECHO)

Passagens aéreas variam de acordo com a antecedência da compra

Março/2010*

SP-SALVADOR

Avião

1 dia	4 semanas
Gol - 439 a 669	209 a 669
TAM - 473 a 924	227 a 528

Ônibus

São Geraldo - 239

SP-RJ

Avião

1 dia	4 semanas
Gol - 439 a 549	139 a 418
TAM - 483 a 584	213 a 371

Ônibus

1001 e Expresso - 64 a 109

SP-PORTO ALL'GRE

Avião

1 dia	4 semanas
Gol - 379	119 a 429
TAM - 186 a 1.285	164 a 542

Ônibus

Penha - 129 a 161

Novembro/2012**

SP-SALVADOR

Avião

1 dia	4 semanas
Gol - 813 a 1.832	409 a 1.077
TAM - 943 a 2.447	554 a 1.370

Ônibus

São Geraldo - 291

SP-RJ

Avião

1 dia	4 semanas
Gol - 575 a 1.275	131 a 221
TAM - 703 a 1.310	132 a 624

Ônibus

1001 e Expresso - 77 a 119

SP-PORTO ALEGRE

Avião

1 dia	4 semanas
Gol - 452 a 899	235 a 309
TAM - 499 a 879	260 a 482

Ônibus

Penha - 145

* Consulta em 17 de março de 2010 ** Consulta em 7 de novembro de 2012 Fontes: Anac, ANTT, Infraero e sites das empresas

POR QUE AS TARIFAS AÉREAS AUMENTARAM?

Devido ao aumento do custo das empresas. Para recuperar lucro, elas vêm cortando linhas e horários menos lucrativos